

KEN Corporation Serviced Apartment

—River City 21—

株式会社ケン・コーポレーションとお取引いただいている法人様限定にサービスアパートメントをご用意致しました。
地下鉄2路線利用可能な好立地。隅田川のせせらぎに癒される、ゆったりとしたご滞在をお楽しみくださいませ。
担当営業員へお電話一本でご予約いただけ、簡単なご契約お手続きでご入居頂けます。

Our private serviced apartment "River City 21" is only offered to our exclusive clients.
The property is located in a very convenient area which is available to use two metro lines. Easy access to central area.
Please enjoy and relax at comfortable home with rich nature and a beautiful waterfront view.
One call to your agent and we offer easy process for your move in.



眺望はお部屋によって異なります。あらかじめご了承くださいませ。

徒歩5分 東京メトロ有楽町線 都営大江戸線 「月島」駅より

徒歩16分 東京メトロ日比谷線 JR 京葉線 「八丁堀」駅より

5mins by walk to Tsukishima Sta. Yurakucho Line OedoLine

16mins by walk to Hatchobori Sta. Hibiya Line JR Keiyo Line

「月島」駅より

「銀座」駅まで約5分

東京メトロ有楽町線利用「有楽町」駅から連絡通路にて「日比谷」駅にて東京メトロ日比谷線に乗り換え

「東京」駅まで約6分

東京メトロ有楽町線利用「有楽町」駅にてJR山手線に乗り換え

「六本木」駅まで直通約15分

都営大江戸線利用

「羽田空港」駅へ約40分

都営大江戸線利用「大門」駅から「浜松町」駅にて東京モノレール空港快速特急に乗り換え

「成田空港」駅まで約90分

都営大江戸線利用「大門」駅にて都営浅草線アクセス特急に乗り換え

【周辺情報】

- ・スーパーマーケット.....向いの建物(50m)1-2F
- ・コンビニエンスストア.....向いの建物(80m)1F
- ・ドラッグストア.....徒歩3分(175m)
- ・石川島公園.....徒歩5分(60m)
- ・フィットネスジム(別途要契約)・隣の建物(30m)

From Tsukishima Sta.

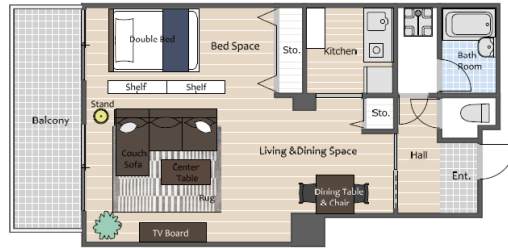
- To「Ginza」Sta. Approx.5mins
Tokyo Metro Yurakucho-Line→Tokyo Metro Hibiya-Line
- To「Tokyo」Sta. Approx.6mins
Tokyo Metro Yurakucho-Line→JR Yamanote-Line
- To「Roppongi」Sta. Approx.15mins
Toei Oedo-Line(goes direct to Roppongi)
- To「Narita Airport」 Approx.90mins
Toei Oedo-Line →Toei Asakusa Line
- To「Haneda Airport」Approx.40mins
Toei Oedo-Line →Tokyo monorail Airport Rapid Limited Express

Area Information

- ・Supermarket.....In front of the building
- ・Convenience store.....In front of the building
- ・Pharmacy.....3mins by walk
- ・Park.....5mins by walk
- ・Fitness(fee is not included)・・・ Next to the building

KEN Corporation Service Apartment

Type	Size(sqm)	Rent
Studio	44.97~47.23	¥270,000
1Bedroom	50.54~55.63	¥348,000
2Bedroom	76.65~80.22	¥398,000



Studio(44.97~47.23 sqm)

家具家電・設備

- ・家具一式
- ・掃除機
- ・洗濯乾燥機
- ・冷蔵庫
- ・液晶TV
- ・セーフボックス
- ・調理器具一式
- ・食器類一式
- ・コーヒーメーカー
- ・アイロン&アイロンボード
- ・ヘアドライヤー

賃料に含まれているサービス

- ・ルームクリーニング(月2回)
- ・インターネット
- ・CATV, BS
- ・水道光熱費
- ・火災保険
- ・24時間修理受付

Furniture & Amenities

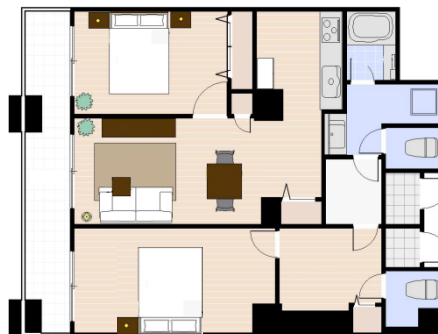
- ・Furniture set
- ・Vacuum cleaner
- ・Washer & Dryer
- ・Refrigerator
- ・TV
- ・Safety box
- ・Set of cooking equipment
- ・Set of tableware
- ・Coffee maker
- ・Iron & Iron board
- ・Hair Dryer

Services included in the rent

- ・Room cleaning(twice a month)
- ・Internet
- ・CATV, BS
- ・Utility expenses
- ・Housing insurance
- ・24hours customer service



1Bedroom(50.54~55.63 sqm)



2Bedroom(76.65~80.22 sqm)

オプションサービス

- ・ベビーベッド
- ・エキストラベッド

契約形態

- ・定期建物賃貸借契約

Option services

- ・Baby bed
- ・Extra bed

Contract form

- ・Fixed term contract



住所: 東京都中央区佃2-2-10
 竣工: 1991年3月
 2-10, Tsukuda 2-chome, Chuo-ku, Tokyo
 Completion: March-1991

商号: 株式会社ケンコーポレーション, 所在地: 東京都港区西麻布1-2-7, 電話番号: 03-5413-5666, 免許番号: 国土交通大臣(7)第4372号, 取引形態: 媒介